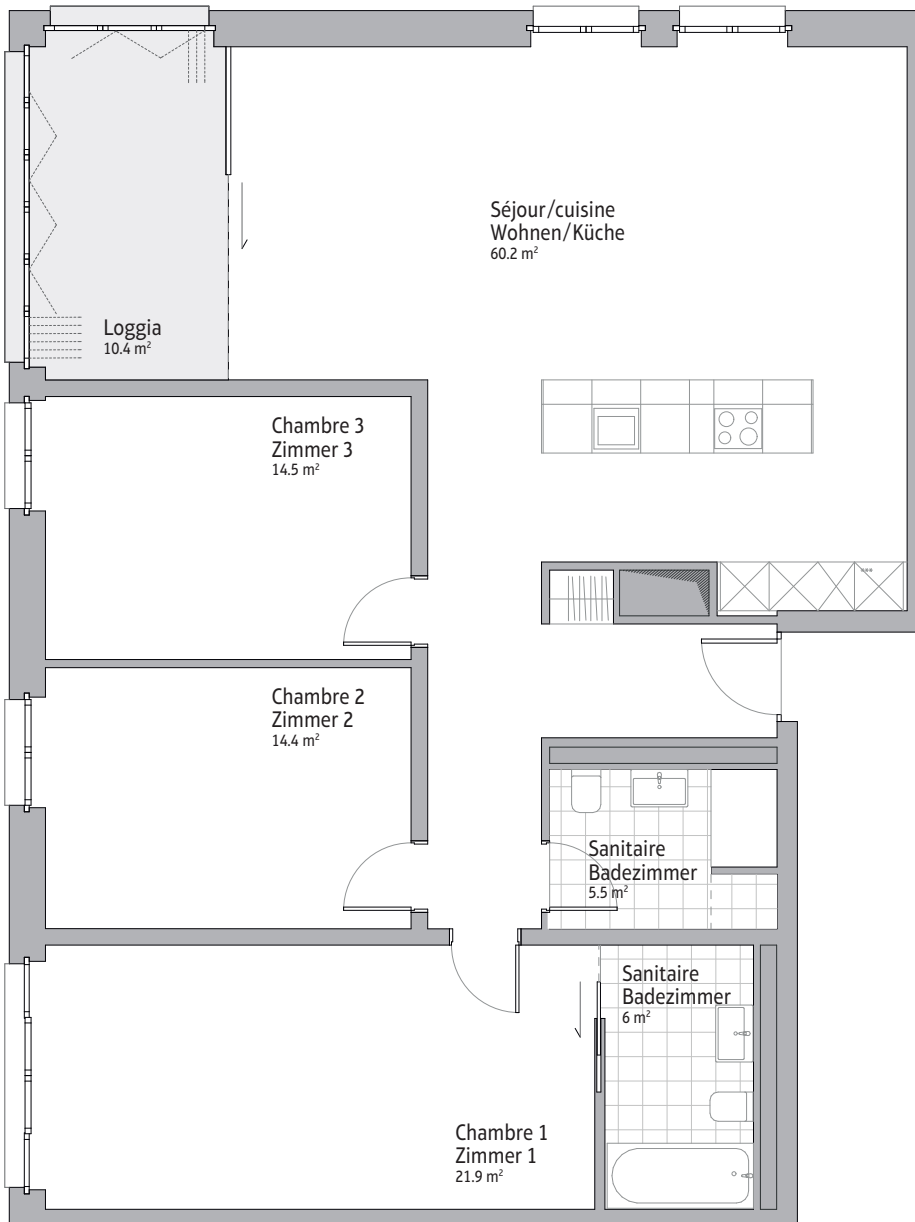


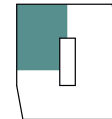
APPARTEMENT DE 4,5 PIÈCES 4,5-ZIMMER-WOHNUNG



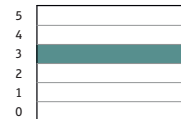
**Numéro d'appartement |
Wohnung:**
D3.4

**Surface totale |
Total Fläche:** **122.5 m²**

Appartement | Wohnung:



Etage | Stockwerk:



**Renseignements et location |
Auskunft und Vermietung:**

PGIMMOSERVICESA

PG Immoservice SA

Rue Renfer 5, CH-2504 Biel/Bienne

Téléphone 032 322 11 88, info@pg-immoservice.ch

www.pg-immoservice.ch

Un projet de | Ein Projekt der

ESPACE
REAL ESTATE

WWW.ESPACE-BIRSE.CH